

# CAMPUS KØGE

VI FORENER UDDANNELSE, INNOVATION  
OG ERHVERV

APRIL 2018





# Projektoverblik

## ⊘ Mål:

- ⊘ Flere unge skal gennemføre en ungdomsuddannelse

## ⊘ Formål:

- ⊘ Skabe fællesskab til fastholdelse
- ⊘ Samarbejde på tværs af CAMPUS Køge omkring målgruppen – de frafaldstruede unge på GF1 på EUD.

## ⊘ Succeskriterier:

- ⊘ 50 % flere unge med risiko for at falde fra skal gennemføre en ungdomsuddannelse.
- ⊘ 80 % af de professionelle omkring unge har fået ny viden til at arbejde med målgruppen.

# NY TILGANG TIL SÅRBARE UNGE, INDSATSER OG AKTØRER

(OVERSIGT TIL EFFEKTKÆDEN)

- Ø Kollegaswop – Stina og Mette
  - Ø Fast ramme og struktur
  - Ø Swop på tværs af institutioner
  - Ø Læring.....
- Ø Robusthed - Charlotte Frese 25.1.18
- Ø Relationskompetencens betydning for læring, Louise Klinge 9.5.2018
- Ø M.fl.

Samtlige partnere

**AKTIVITET 1**  
CAMPUS Køge partnerskabet,  
3 ungdomsuddannelser og Køge kommune

- Ø Gruppevejledning på 10 GF1 hold
- Ø Hver 14. dag 2 lektioner
- Ø Fastholdelse = understøtte overgange til ungdomsuddannelse =>
  - Ø (Selv-)indsigt
  - Ø Fællesskab (demokratisk dannelse)
  - Ø Ejerskab (retning og mening)
  - Ø Mestring (strategier)

GF1 lærere på SOSUj, KHS og EUCsj, Køge Kommunes sundhedsafdeling

**AKTIVITET 4**  
Lærere, undervisere, vejledere og mentorer

Sårbare og svage unge  
Projektets primære målgruppe

**AKTIVITET 2**  
Gruppevejledning v. Ungdomsuddannelsesvejledning

Indsats koordineres af UUV

- Ung-til-ung
- Ø Lær at tackle angst og depression (3 kurser afholdt)
  - Ø Ung-til-Ung i gruppevejledningen, hvor unge er sammen om noget andet end almindelig undervisning. Det giver dem en team fornemmelse, hvor alle kan være med.

UUV, mentorer og uddannelsesvejledere, afdelinger i Køge Kommune

**AKTIVITET 3**  
Ung-til-ung

- Gruppevejledning der skal styrke den enkelte
- Ø Gode og positive tilbagemeldinger fra undervisere og elever
  - Ø Involvering af undervisere
  - Ø Mere intensivt forløb
  - Ø Aftaler, logistik, koordinering.....





## OVERORDNET STATUS

### KONKLUSION FRA COWI:

- 🕒 Projektet har gennemført det forventede antal aktiviteter og fremdriften betragtes overordnet som tilfredsstillende.
- 🕒 Projektet har oplevet udfordringer med at identificere sårbare, frafaldstruede unge. Dette er den primære årsag til, at projektet fremdrift af outputmål ligger en anelse under det ønskede niveau.
- 🕒 På evalueringstidspunktet er der ikke sket væsentlige ændringer i projektets forudsætninger.



# FÆLLES HUS I CAMPUS KØGE?

## Fælleshuset står på to ben:

- ⊖ de unges fællessted, samt
- ⊖ stedet hvor forskellige fagfolk er tilgængelige for de unge på Campus Køge.

## Fælleshuset skal:

- ⊖ Skabe åbenhed for de unge på tværs af de deltagende institutioner.
- ⊖ Skabe et samlingspunkt for de unge med uddannelse i centrum.
- ⊖ Understøtte den fælles målsætning om
  - ⊖ at reducere frafald,
  - ⊖ øge uddannelsesfrekvensen samt
  - ⊖ gøre et uddannelsesskift trygt og sikkert for de unge.

# FÆLLESSKAB I FÆLLES HUS?



## UNGE

- ☐ At begå sig på de sociale medier
- ☐ Sundhed
- ☐ Eksamensangst
- ☐ Praktikpladssøgning
- ☐ Ansættelsessamtale/ praktikplads/ fritidsjob
- ☐ Sparring på ansøgninger og CV
- ☐ ....

... og alt det andet som de unge kan se muligheder i ...

## FAGFOLK

- ☐ Misbrugskonsulent
- ☐ Præst
- ☐ Ungepsykologen
- ☐ Vejledere
- ☐ Undervisere
- ☐ Sagsbehandler Familiecenteret
- ☐ Sagsbehandler Jobcenteret
- ☐ Virksomhedskonsulent
- ☐ "bibliotekar"
- ☐ Studievalg Sjælland
- ☐ Advokat

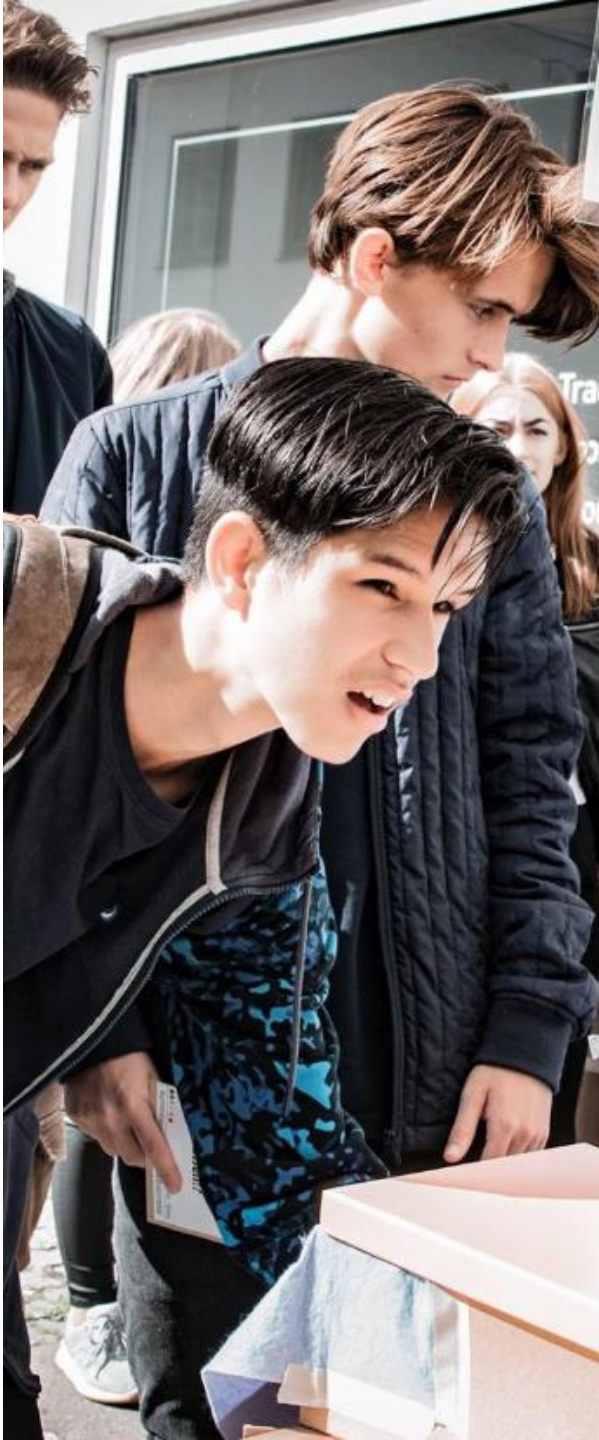


DET KAN LADE  
SIG GØRE...

ØVI HAR SET DET!

CAMPUS **KØGE**





# SPØRGSMÅL OG KOMMENTARER

## CAMPUS-SEKRETARIATET CAMPUS KØGE

### **CAMPUS KØGE**

Fie Illum Jessen

Campus-koordinator

E: [Fie.illum.jessen@koege.dk](mailto:Fie.illum.jessen@koege.dk)

T: 2931 7680

CAMPUS **KØGE**