

Præsentation på UUV's repræsentantskabsmøde den 10.4.2018

Den nye Kommunale Ungeindsats 2019 – hvordan?

UUV modeller anno 2019

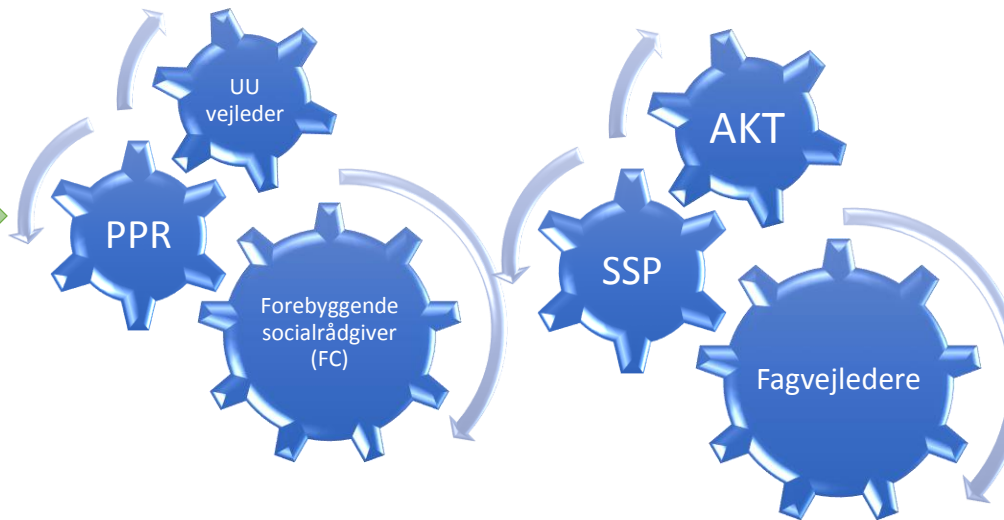
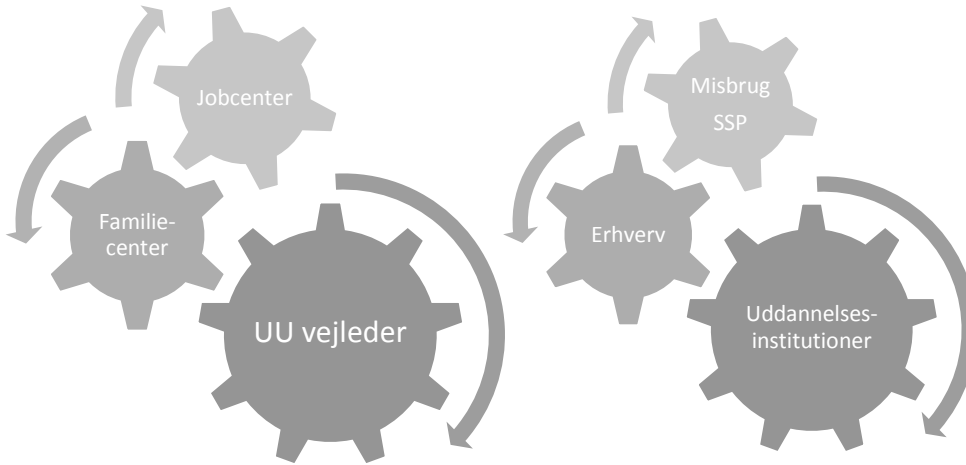
En kommunal ungeindsats

Opfølgende indsats efter skole

- Beskæftigelse
- Vejledning
- Social

Forebyggende indsats i skolen

- Opfølgning på bla. fravær
- Erhvervsklasse
- Efterskole
- Intro, brobyg, praktik
- Uddannelsesplan
- Uddannelsesparathed
 - Faglige, personlige og sociale



Ledelse, styring og budget til at sikre et forpligtende tværfagligt samarbejde..... ↓

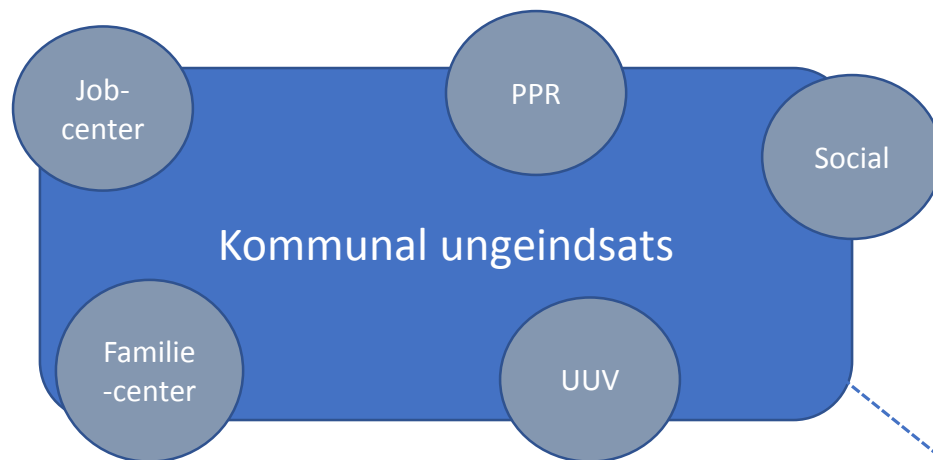
Tværfagligt samarbejde omkring alle unge der ikke er i uddannelse sikres og koordineres af.....

Tværfaglig overgang

Tværfagligt skolesamarbejde om unge fra 7.klasse med ex. højt fravær sikres og koordineres af.....

UNGDOMMENS UDDANNELSESVEJLEDNING
UUV Køge Bugt

Opfølgende indsats



Forebyggende indsats

Skole I

- Skoleledelse
- AKT
- PPR
- UUV
- SSP
- Social rådgiver

Skole II

- Skoleledelse
- AKT
- PPR
- UUV
- SSP
- Social rådgiver

Skole III

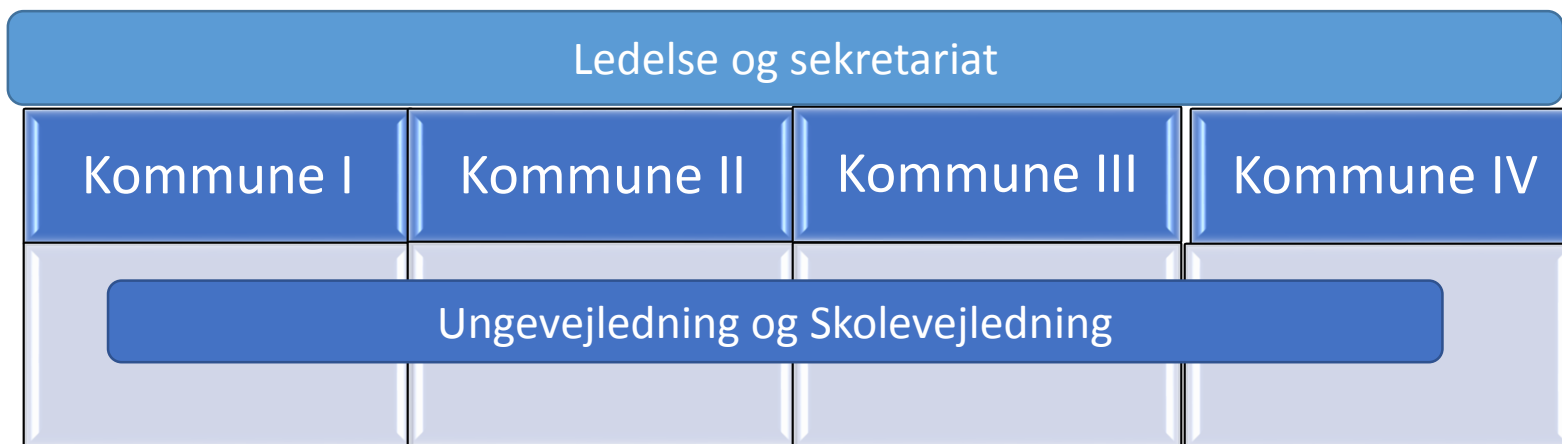
- Skoleledelse
- AKT
- PPR
- UUV
- SSP
- Social rådgiver

Skole XX

- Specialskoler
- Opholdssteder
- Speciefterskoler
- Erhvervsklasse

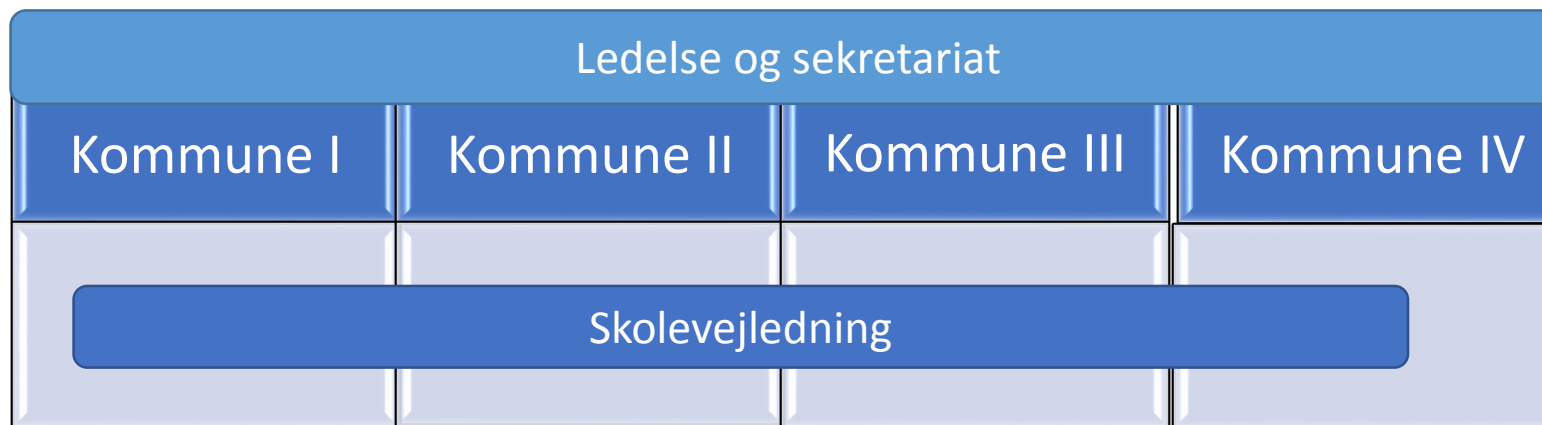
Model I

Vejledningsopgaven er forankret i et tværkommunalt samarbejde mellem to eller flere kommuner, hvor organiseringen tager sit udgangspunkt i den enkelte kommunes strukturer i den kommunale ungeindsats.



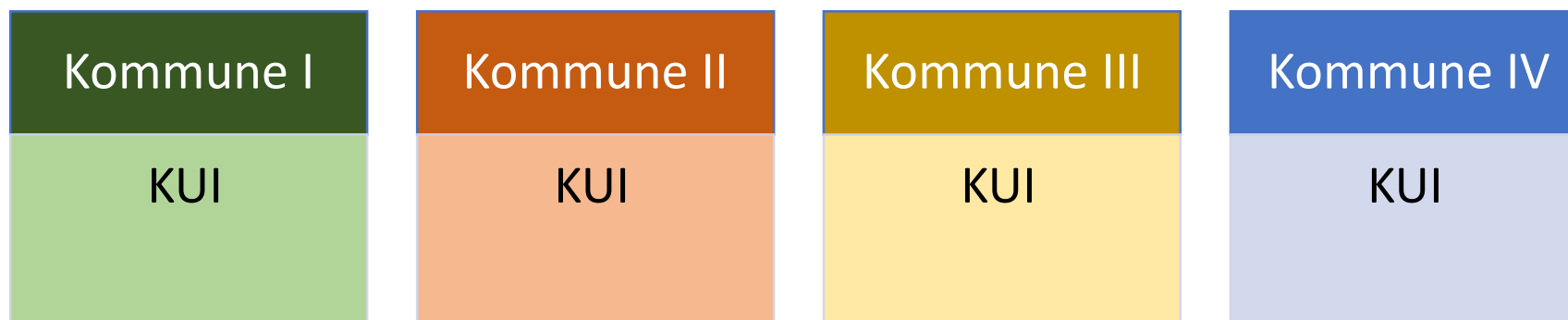
Model II

Skolevejledningsopgaven er forankret i et tværkommunalt samarbejde mellem to eller flere kommuner, hvor organiseringen tager sit udgangspunkt i den enkelte kommunes strukturer i den kommunale ungeindsats.



Model III

Kerneopgaven/vejledningen er kommunalt forankret i den enkelte kommunes kommunale ungeindsats med mulighed for at netværksorganisere "stabsfunktioner/back-office funktioner" på tværs af to eller flere kommuner.



IT og Unge-database

Koordinering af intro og brobyg.

Uddannelse og Job

Erhvervsbro

Ledelsesinformation

Indsats på Campus Køge

Model IV

Alle opgaver varetages i den enkelte kommune. Fission af UUV og fusion/virksomhedsoverdragelse ind i de enkelte kommuners KUI.

